

# 重要！！

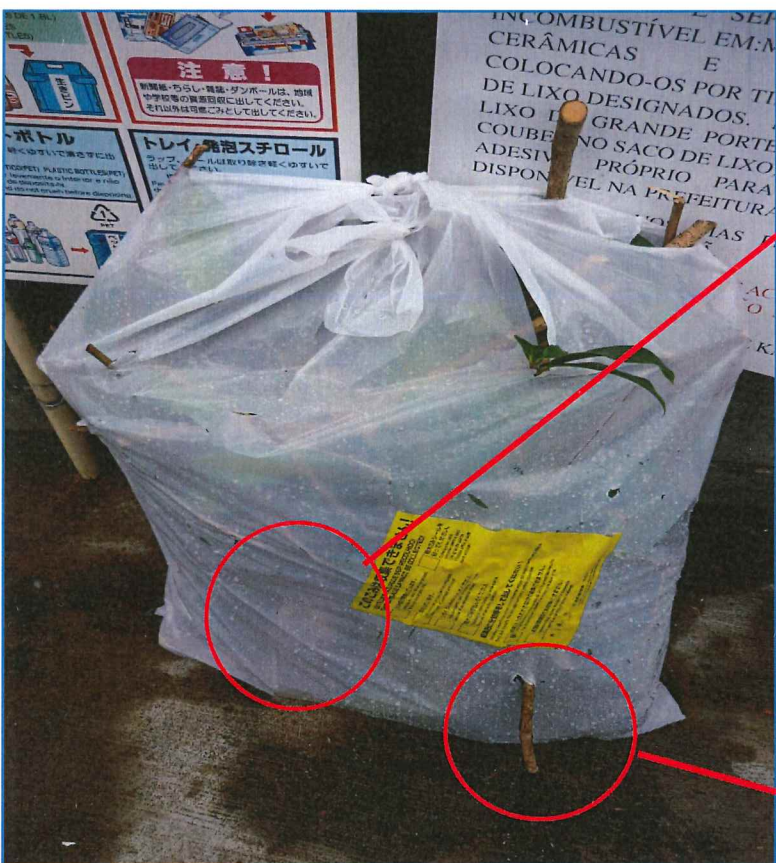
## ゴミの出し方再度確認



プラスチックは  
不燃ゴミです。

袋に入るサイズ  
に切断して下さい。  
長さ70cm、  
太さ3cm未満

必ず記名を！



丸太があります。  
見えないように  
なっているても、  
回収員の方は  
分かります。

袋が破れています。

自治会員以外の方は市指定の処分場へお願いします。